




VLINDERKLEPPEN VOOR CORROSIEVE MEDIA

Corro Valve



Voor het afsluiten of regelen van corrosieve vloeistoffen, abrasieve media, slurry of poeder. Voor toepassingen in de chemische, farmaceutische en voedingsmiddelenindustrie.

CORRO VALVE VLINDERKLEPPEN

Voor het afsluiten of regelen van corrosieve vloeistoffen, abrasieve media, slurry of poeder. Voor toepassingen in de chemische, farmaceutische en voedingsmiddelenindustrie.

- » Uitstekende corrosiebestendigheid door TFM voering en klep van RVS of PFA bekleding.
- » Medium komt alleen in contact met voering en klepblad.
- » Perfecte afdichting zowel over de klep als naar buiten door 'concentric disc seal' en 'life load stem seal.'

3 BASIS UITVOERINGEN

- » KP-1012 – kunststof uitvoering lug type
- » KP-1015 – metalen uitvoering wafer type
- » KP-1016 – metalen uitvoering lug type

Door het gebruik van hoogwaardige materialen zoals TFM voor de voering en PFA voor de bekleding van het klepblad hebben de Corro Valve vlinderkleppen van Klinger een lange levensduur. Ook bij extreme condities of wisselende temperaturen.



Type KP-1012 - kunststof uitvoering lug type





KP-1015 – metalen uitvoering wafer type



KP-1016 – metalen uitvoering lug type

BELANGRIJKE VOORDELEN VOOR DE VOEDINGSMIDDELENINDUSTRIE:

NA LANG GEBRUIK BLIJFT VOERING VRIJ VAN SCHEURTJES EN ONEFFENHEDEN

- » De TFM voering blijft ook glad na lang en intensief gebruik.
- » Geen kans op bacterievorming door massieve TFM voering.
- » Geschikt voor vloeistof, slurry, poeder en gas.
- » Lange standtijd.
- » Geschikt om gereinigd te worden met stoom tot 150°C.
- » Bestand tegen alle voorkomende reinigingsmiddelen.
- » Leverbaar in standaard TFM of ATEX uitvoering.



Leverbaar in uitvoering volgens EN1935/2004 Food Grade

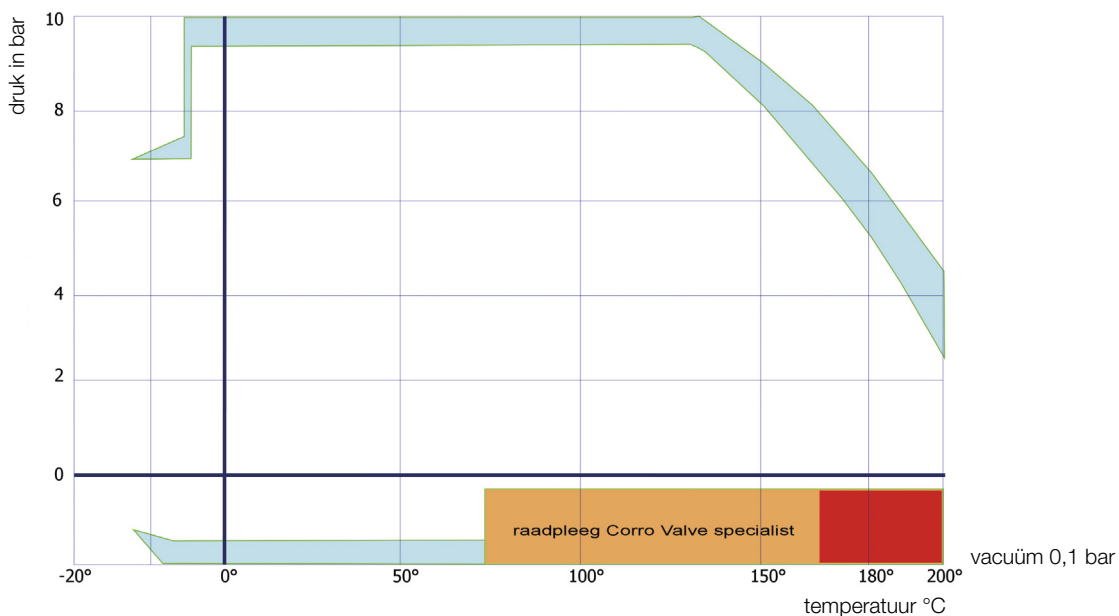
UITVOERING & OPTIES

MATEN	DN 40 t/m DN 600 – grotere maten op aanvraag leverbaar
HUIS	<ul style="list-style-type: none">» KP-1015 wafer type DIN PN10 / ANSI 150# huis metaal» KP-1016 lug type DIN PN10 / ANSI 150# huis metaal» KP-1012 lug type DIN PN10 / ANSI 150# huis kunststof
UITVOERING	tweedelig huis met verwisselbare voering eendelige klep/spindel constructie
AANSLUITING	montage tussen DIN PN10 / 16 flenzen ASME B16.5 class 150 RF flenzen
HUIS MATERIAAL	<ul style="list-style-type: none">» nodulair gietijzer EN-GJS-400-18LT GGG40.3 (0.7043) met epoxy coating» opties: RVS en kunststof
KLEPBLAD	<ul style="list-style-type: none">» t/m DN 200 duplex roestvaststaal 1.4469» DN 250 en groter: roestvaststaal 1.4404» PFA bekleed» Hastelloy C» Titanium» Gepolijst
VOERING	<ul style="list-style-type: none">» TFM Dyneon – gemodificeerd PTFE» TFM-C Dyneon in anti statische uitvoering volgens ATEX 94/9/EC
BACK-UP RING	siliconen of FPM rubber
ONTWERP	concentrische klep, gelijke radius klep en zitting spindelafdichting d.m.v. onderhoudsvrije life load stem seal en extra o-ring
DRUKRATING	10 bar
TEMPERATUUR	-20 °C tot +200 °C zie PT diagram
CE	CE markering volgens PED 97/23/EC module H
BOUWLENGTE	EN 558-1 serie 20
BEPROEVING	volgens EN12266-1/P12 lekklasse A
VERORDENING	voldoet aan EN1935/2004
MONTAGEFLENS	actuator montageflens volgens ISO5211
UITGAANDE AS	DN 40 t/m DN 150 met dubbel D, DN 200 t/m DN 600 vierkant
BEDIENING	<ul style="list-style-type: none">» RVS handgreep» wormreductiekast met handwiel» KP automatiseringsset - pneumatisch met Air Torque bediening dubbel- of enkelwerkend, corrosiebestendige of standaard uitvoering.» elektrische aandrijving

ARTIKELCODERING

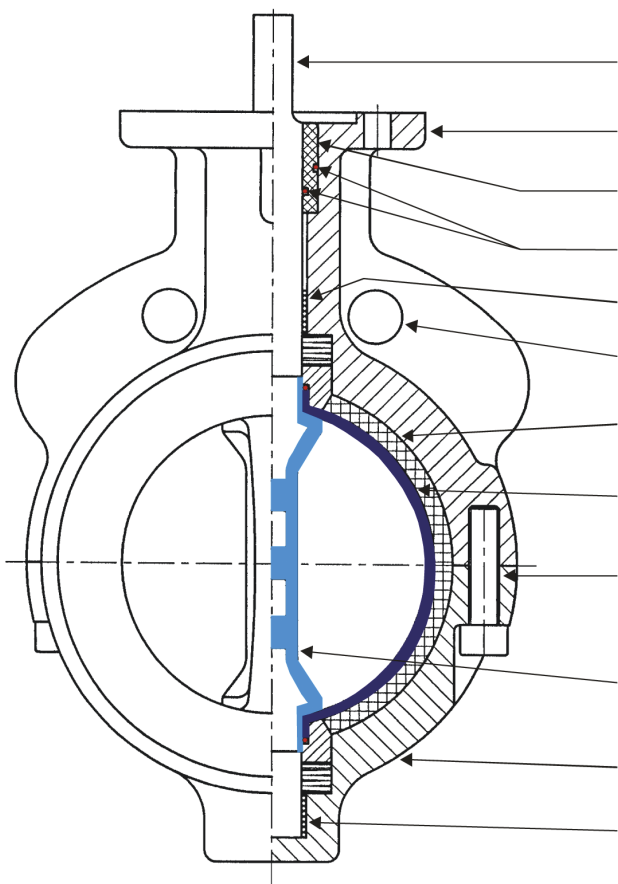
KP-1012	Corro Valve kunststof vlinderklep lug type
KP-1015	Corro Valve wafer type
KP-1016	Corro Valve lug type
FLENS RATING / TYPE	1 PN6 2 PN10 3 PN16 4 PN20 / ANSI 150
HUISMATERIAAL	2 nodulair gietijzer 4 staal 5 rvs 6 kunststof
KLEPMATERIAAL	4 rvs 6 rvs gepolijst 7 PFA bekleed
VOERING	3 TFM back-up ring siliconenrubber 4 TFM C back-up ring siliconenrubber 5 TFM back-up ring FPM 6 TFM C back-up ring FPM
BEDIENING	1 handgreep 2 wormwiel 3 kale as
OPTIES	0 geen optie / standaard 1 doorgeboorde boutgaten
MAAT DN	xxx

PT DIAGRAM CORRO VALVE TYPE KP-1015 & KP-1016



CONSTRUCTIE

CONSTRUCTIE CORRO VALVE



spindel

montage flens volgens ISO 5211

bovenlager

FPM O-ring

lagerbus PTFE MoS2 / RVS

centreergat

back-up ring, silicone rubber of FPM

TFM voering 3 mm dik

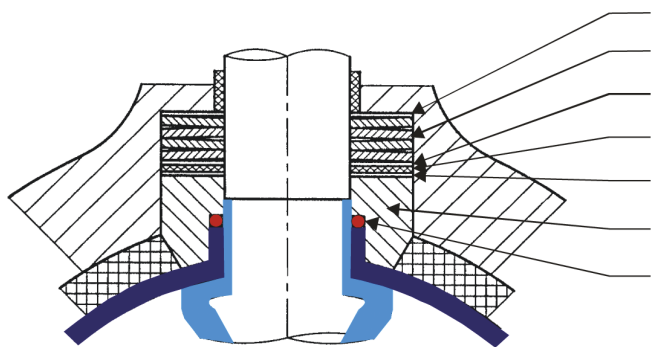
bout met binnenzeskant

klepblad PFA of RVS

huis

onderhoudsvrije lagerbus PTFE MoS2 / RVS

SPINDELAFDICHTING MET LIFE LOAD STEM SEAL



glijring

schotelveer

afdekring

afdichting

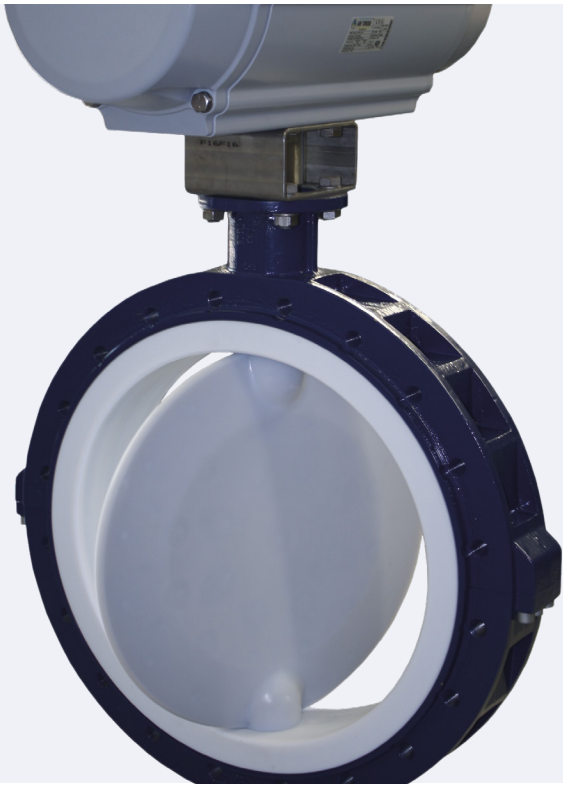
afdekring

drukstuk

FPM O-ring

Door de life load stem seal komt het medium alleen in aanraking met de voering en het klepblad.

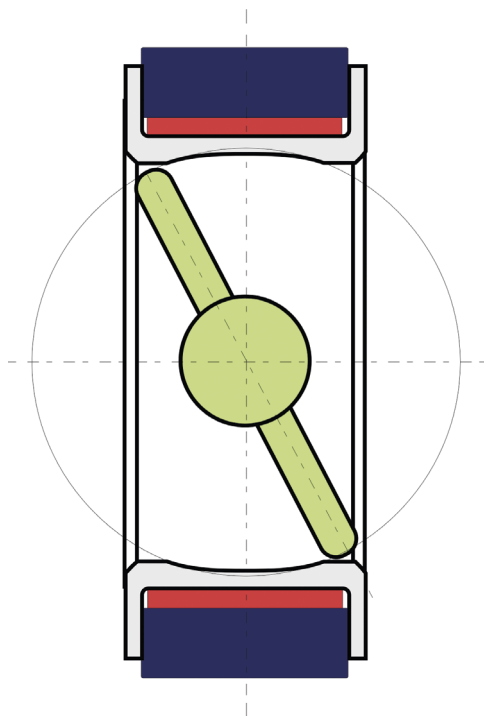
EIGENSCHAPPEN



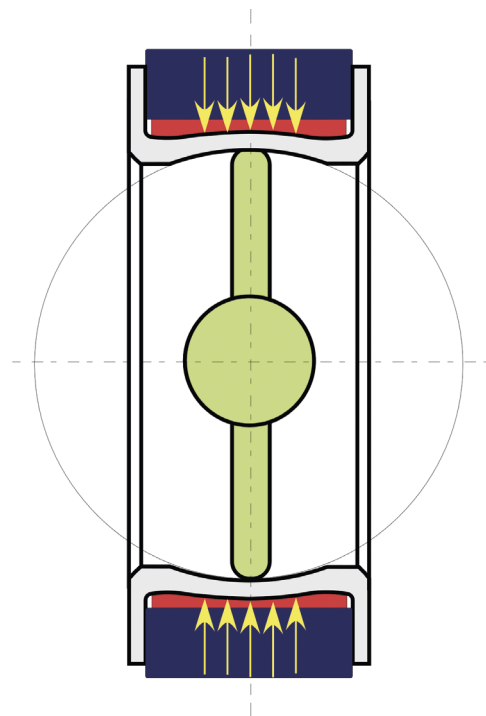
- » Positieve klep / zitting afdichting door concentrische afdichting.
- » Klep sluit in corrosiebestendige en slijtvaste TFM voering.
- » Veerkrachtige back-up ring zorgt in dichtstand voor rondom gelijkmatige spanning tussen klep en voering.
- » Laag bedieningsmoment door optimalisering van toleranties en materiaalkeuze.
- » Klep sluit goed af en klemt niet, ook niet bij extreme condities of wisselende temperaturen.

Voering van tenminste 3 mm dik TFM Dyneon (gemodificeerd PTFE) voor:

- » verbeterde dampdichtheid
- » hogere sterkte
- » lage wrijvingscoëfficiënt
- » verbeterde slijtvastheid
- » optie: TFM-C Dyneon (anti statische uitvoering)



klep open,
zitting niet belast
back-up ring ontspannen



klep dicht,
zitting belast
back-up ring drukt zitting tegen de klep

KLINGER FOR SAFETY

» Kwaliteit & know-how
» Besparingen (TCO)

» Reductie CO₂ -uitstoot
» Échte oplossingen

» E-business OCI / webshop
» Betrokken specialisten



KLINGER BV

Hoofdvestiging
Nikkelstraat 2-4, 3067 GR Rotterdam
Postbus 8504, 3009 AM Rotterdam

T +31 (0)10 455 75 55
klinger@klinger.nl

KLINGER SERVICE CENTER LIMBURG

Business Park Stein 208A, 6181 MB Elsloo

T +31 (0)46 7600 600
limburg@klinger.nl

“Wij helpen u beter én
veiliger te produceren”

www.klinger.nl