

# SPIRAALGEWONDEN AFDICHTINGEN

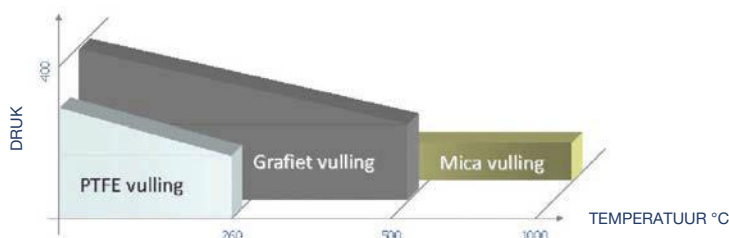
## KLINGER® MAXIFLEX SPIRAALGEWONDEN PAKKING

Spiraalgewonden pakkingen hebben een veerkrachtig herstellend vermogen. Hierdoor zijn ze bestand zijn tegen fluctuerende belastingen veroorzaakt door druk, temperatuurveranderingen, flensrotatie, boutrelaxatie en kruip. Het afdichtingselement bestaat uit een voorgevormd metalen wikkelstrip met daartussen een meegevoemd zacht compressibel materiaal.

Dit verdicht tijdens compressie en past zich aan het flensoppervlak aan. De metalen strip sluit de zachte vulling volledig op en geeft zo mechanische sterkte, taaiheid en veerkracht. Maxiflex pakkingen kunnen worden vervaardigd met diverse vulmaterialen geschikt voor verschillende toepassingen:



VULMATERIAAL	MAX. TEMP.	A SME B16.20 KLEURCODERING
Grafiet	500°C	Grijze streep
PTFE	260°C	Witte streep
Mica	1000°C	Licht groene streep
Mica en grafiet	900°C	-

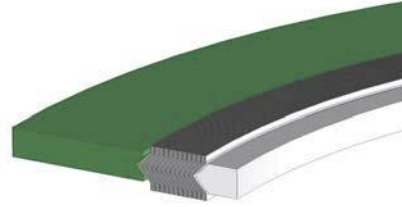


# SPIRAALGEWONDEN AFDICHTINGEN

Maxiflex typen overzicht en informatie

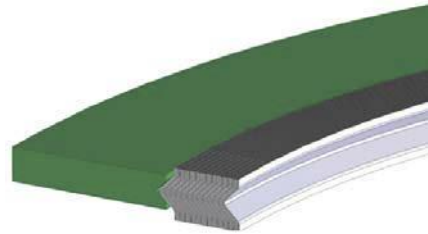
## TYPE CRIR

- » **Geschikt voor hoge druk en temperatuur toepassingen**
- » Maxiflex spiraalgewonden element
- » Massief metalen binnen- en buitenring
- » Raised face en flat face flenzen
- » De binnenring voorkomt erosie van de flens door turbulentie
- » Binnenring werkt als een hitteschild



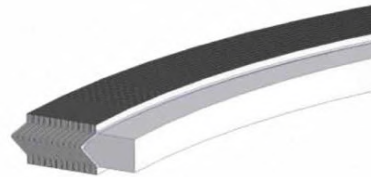
## TYPE CR

- » **Geschikt voor middel hoge druk en temperatuur toepassingen**
- » Maxiflex spiraalgewonden element
- » Massief metalen buitenring die werkt als centreerring en compressiestop
- » Raised face en flat face flenzen
- » Uitgebreide keus van materiaalcombinaties



## TYPE RIR

- » **Geschikt voor hoge druk en temperatuur toepassingen**
- » Maxiflex spiraalgewonden element
- » Bedoeld voor mannetje/vrouwetje flenzen
- » Massief metalen binnenring
- » Uitgebreide keus van materiaalcombinaties



## TYPE R

- » **Geschikt voor hoge druk en temperatuur toepassingen**
- » Bedoeld voor mannetje/vrouwetje flenzen met compressiestop
- » Maxiflex spiraalgewonden element
- » Uitgebreide keus van materiaalcombinaties



# SPIRAALGEWONDEN AFDICHTINGEN

WIKKELMATERIAAL	WERKSTOFNUMMER	MAXIMALE TEMP.	ASME B16.20 KLEURCODERING
Koolstof staal	1.0037	500°C	zilver
» 304 Stainless Steel	1.4301	650°C	geel
» 316L Stainless Steel	1.4404	800°C	groen
» 316Ti Stainless Steel	1.4571	800°C	licht blauw
» 347 Stainless Steel	1.4544	800°C	blauw
» 321 Stainless Steel	1.4541	800°C	turquoise
» Monel 400	2.4360	450°C	oranje
» Nickel 200	2.4066	315°C	rood
» Titanium Gr 2	3.7035	350°C	paars
» Inconel 600	2.4816	1000°C	goud
» Inconel 625	2.4856	450°C	goud
» Hastelloy C-276	2.4819	450°C	beige
» Hastelloy B-2/B-3	2.4617/2.4400	450°C	bruin
» Duplex UN S31803	1.4462	600°C	nvt
» Super Duplex	1.4469 & 1.4501	600°C	nvt
» Titanium Gr7	3.7235	350°C	nvt
» Alloy 20	2.4660	600°C	nvt
» 254 SMO	1.4547	600°C	nvt
» Inconel X-750	2.4669	1000°C	nvt
» Incoloy 825	2.4858	450°C	nvt
» Hastelloy C-22	2.4602	450°C	nvt
» Hastelloy G-31	1.4562	450°C	nvt
» Zirconium 702	-	500°C	nvt

**LET WEL:** Deze temperaturen zijn richtwaarden en kunnen variëren afhankelijk van medium en mediumdruk.

## AFWERKING FLENZEN

KLINGER Maxiflex spiraalgewonden pakkingen zijn bijzonder veerkrachtig en daardoor inzetbaar op verschillende flensoppervlakte ruwheden. Als een algemene leidraad adviseren wij het volgende:

OMSTANDIGHEID	RUWHEID	OMSTANDIGHEID	RUWHEID
Algemeen	3.2 - 6.3 µm	Kritisch	3.2 µm
'Stock Finish'	6.3 - 12.5 µm	Vacuüm	2.0 µm