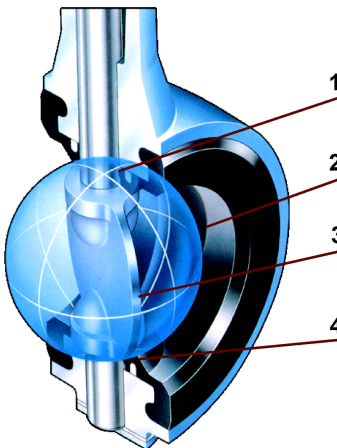


Beter door innovatief ontwerp en hoge kwaliteit



1. Geïntegreerde o-ring met RVS steunring
2. Zittingvlak met golfprofiel
3. Sferisch bewerkt klepblad
4. Primaire spindelafdichting tussen klep en zitting

Het zeer complete pakket omvat:

- Vlinderkleppen met rubberen zitting met Tomoe golfprofiel
- Aluminium vlinderkleppen, lichtgewicht met voordelen van Tomoe kwaliteit
- Dubbel excentrische vlinderkleppen met PTFE of metalen zitting
- Vlinderkleppen in regel uitvoering
- Triple excentrische vlinderkleppen met metalen zitting

KP-1060 / 1062 / 1066

De gepatenteerde zittingvorm en klep met sferisch bewerkt afdichtingsvlak van de rubbergevoerde Tomoe vlinderkleppen bieden een aantal belangrijke voordelen zoals:

- aanzienlijk hogere Kv waarde
- lage en gecontroleerde kracht tussen klep en zitting voor betere afdichting en minder vervorming van de zitting
- lager bedieningsmoment (klemt niet)
- perfecte spindelafdichting door primaire afdichting in het zittingsvlak en secundaire afdichting door ondersteunde O-ringafdichting
- tot 3 x langere levensduur

Deze vlinderkleppen zijn hierdoor geschikt voor toepassingen waar hoge eisen aan de betrouwbaarheid worden gesteld.

KP-1057 / 1058



Voor veel toepassingen is een vlinderklep een prima regelklep.

De Tomoe regelkleppen serie KP1057 en KP1058 zijn speciaal ontworpen voor regeltoepassing.

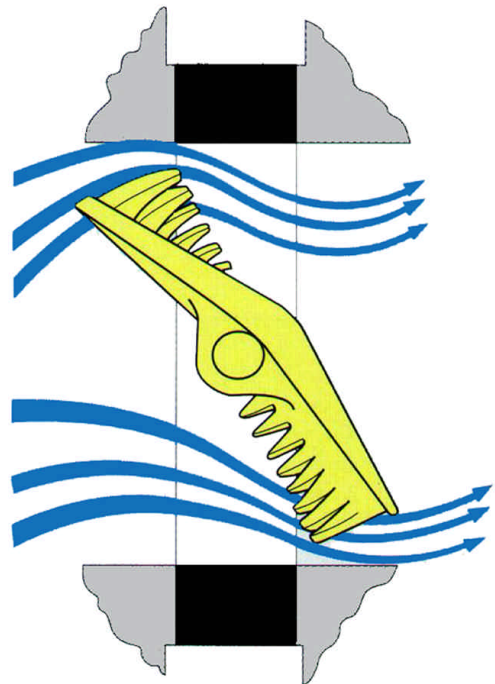
Kenmerken van deze serie zijn:

- Klepblad met vleugelprofiel en vertande rand
- Groot regelbereik, rangeability 1 : 100
- Uitstekende regelkarakteristiek

Vorm van de klep helpt cavitatie voorkomen. De Tomoe regelkleppen zijn uitgevoerd met een extra zwaar gelagerde as.

De KP1058 heeft een verwisselbare rubberen zitting met ingevulcaniseerde metalen steunring en is geschikt voor dubbele functie; regelen en afsluiten.

Met het eigen calculatieprogramma van Tomoe kunnen wij voor u de juiste klep berekenen.

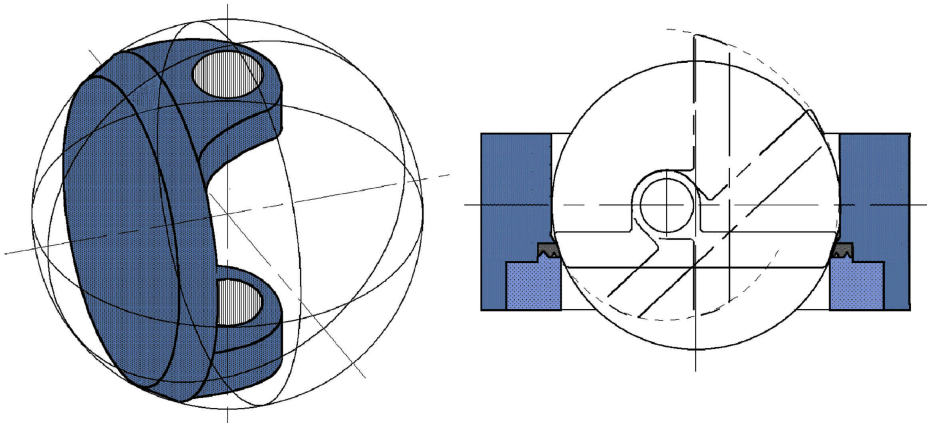


KP-1063 en KP-1064

De Tomoe vlinderklep met dubbel excentrische klep is ontwikkeld als alternatief voor kogelkranen, klep- en schuifafsluiters. Het toepassingsgebied ligt ruim boven dat van gewone vlinderkleppen.

Voordelen zijn:

- compacte bouwvorm - laag gewicht
- huis zonder dode ruimte
- perfecte spindelafdichting
- eenvoudig en goedkoop te automatiseren



Vlinderkleppen

Het principe

De dubbel excentrisch geplaatste klep is een segment uit een bol. het bolvormig dichtvlak sluit als bij een kogelkraan in een PTFE of metalen zitting. Bij openen komt de klep blijft vrij van de zitting. Door plaatsing in een kamer is de zitting optimaal beschermd.

Zittingdetail:

